

# M 50 Liebherr

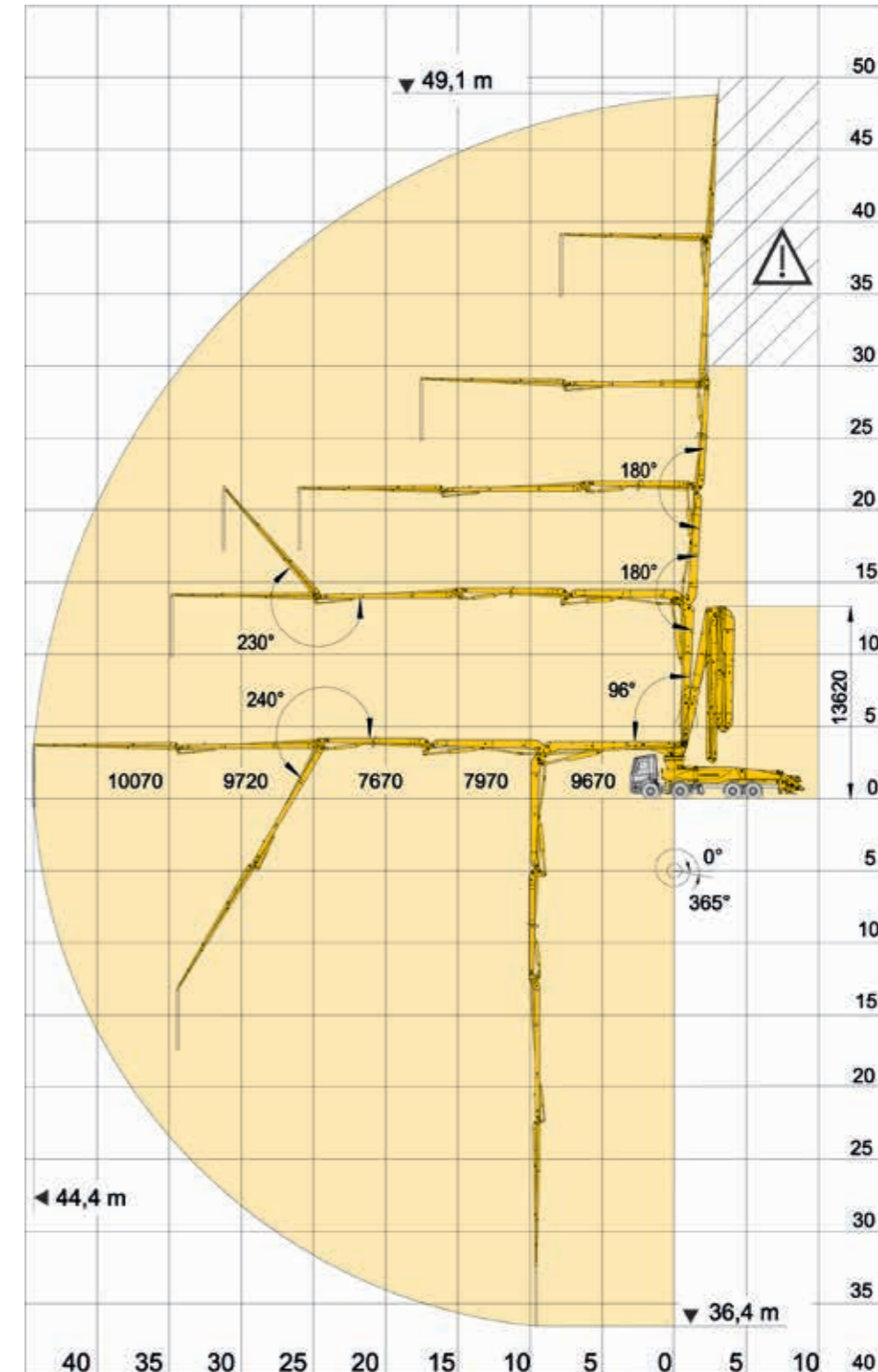
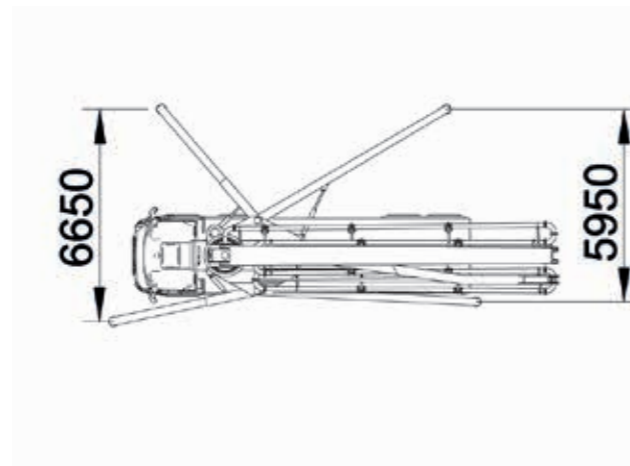
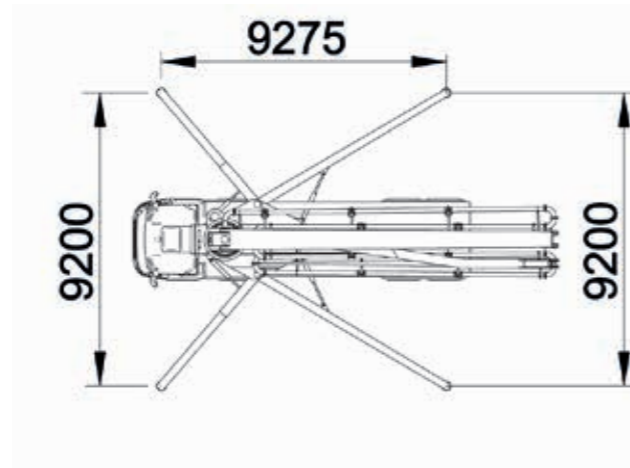


# M 50 LIEBHERR

## M 50 Liebherr



Eingeschränkter Arbeitsbereich bei einseitigem Aufbau



<b>Reichhöhe</b>	49,10
in m	
<b>Reichweite</b>	44,40
in m	
<b>Reichtiefe</b>	36,40
in m	
<b>Ausfalthöhe</b>	13,70
in m	
<b>Abstützbreite vorn</b>	9,20
in m	
<b>Abstützbreite hinten</b>	9,20
in m	
<b>Stützdruck vorn</b>	260
in kN	
<b>Stützdruck hinten</b>	260
in kN	
<b>Fahrzeughöhe</b>	4,00
in m	
<b>Fahrzeuginnenlänge</b>	12,10
in m	

Technische Angaben können je nach Bauart abweichen.